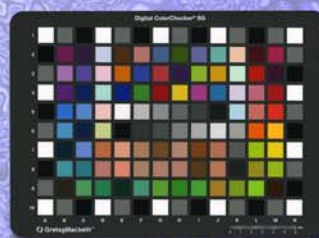


Munsell ColorChecker

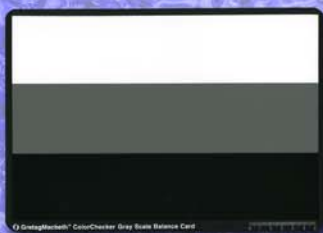
ColorChecker, Mini ColorChecker ,
Digital ColorCheckerSG,
White Balance Card, Mini White Balance Card
Grey Scale Balance Card, Mini Grey Scale Card
Mini Gray Balance Card



ColorChecker



Digital ColorCheckerSG



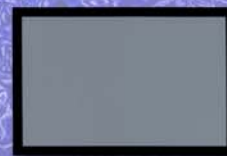
Grey Scale Balance Card



White Balance Card



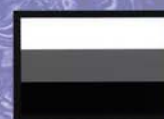
Mini White Balance Card



Mini Gray Balance Card



Mini ColorChecker



Mini Grey Scale Card

マンセルカラーチェッカーは世界の映像業界、放送業界で50年以上にわたって使用され続けているペイントオンペーパータイプの色見本です。マンセル独自のペイントによって経時変化の少ない色再現ができます。表面処理はマット仕上げになっており、照明光の影響の少ない撮影ができます。



カラーチェッカーは無光沢の24色からなるほぼA4サイズの色票です。50年以上前から映像業界や写真業界で使用されてきました。一つ一つの色にはそれぞれ意味があり、自然画を再現するなら最低この24色は正確に再現する必要があります・・・とされています。無光沢の表面仕上げのためライティングの写りこみも少なくさまざまなシチュエーションで使用されています。



カラーチェッカーミニはカラーチェッカーの縮小版でほぼ名刺サイズ(8.2×5.7cm)の色票です。かばんの中に一枚忍ばせておき、さまざまな照明条件がある色評価の現場で目のキャリブレーションを行ってください。サイズ以外はカラーチェッカーと同じです。



デジタルカラーチェッカーセミグロスは、デジタル写真用にデザインされています。現実の場面またはテストパターンのデジタルの再生をチェックし、比較することでデジタルカメラの特性評価やデジタルカメラのICCプロファイルを作成することができます。(別途ソフトウェアが必要です)1.5×1.5cmの半光沢の84色のカラーパッチと中心部の5段階のグレースケールと最外周の3段階のグレースケールで構成されています。この色の中にはカラーチェッカーの色が含まれています。これらの色の多くは自然の物体色(人肌、木の葉、青色の空...)をシミュレートしています。グレースケールはカメラバランスを正確にコントロールします。台紙は21.6×27.9cmの厚紙が使われています。半光沢仕上げにすることで無光沢版では再現できなかった彩度の高い鮮やかな色を含んでいます。



カラーチェッカーホワイトバランスカードは無光沢の白一色で構成されています。白の面は27.5×18.4cmで、全体のサイズは28.8×20.3cmです。スタジオ撮影での小物撮影時などの照度バランスの確認や調整にご利用ください。また、この面上の色目でホワイトバランスをあわせてください。



ミニホワイトバランスカードはカラーチェッカーホワイトバランスカードの縮小版15.2×10.2cmです。サイズ以外はカラーチェッカーホワイトバランスカードと同じです。



カラーチェッカーグレースケールバランスカードは無光沢の3段階のグレースケールです。最適なカラーバランスをとるためには明度のコントロールが重要です。カラーチェッカーグレイバランスカードを使って、まず黑白バランスをとってください。この3段階のグレースケール(白、18%グレイ、および黒)が、最も一般的な明度調整に役立ちます。GretagMacbeth ColorCheckerグレースケールカードは、標準の24のパッチを持つカラーチェッカーと同じ無光沢の白、18%グレイ、黒で構成されています。この3段階のスケールを用いて、各々の段階で等しいRGB値になるように調整してください。同時に白でサチュレーションを起こさないように、黒でつぶれてしまわないように調整してください。



ミニグレースケールカードはカラーチェッカーグレースケールバランスカードの縮小版8.2×5.7cmです。サイズ以外はカラーチェッカーグレースケールバランスカードと同じです。



カラーチェッカーミニグレイバランスカードは18%グレイ色の15.2×10.2cmサイズのグレイカードです。写真や印刷のグレイカードと異なり、非常に安定した色目のほとんど無い顔料で発色しているため、写真撮影時のバリエーションに富む照明条件でもメタメリズムが全く発生しない特徴を持ちます。